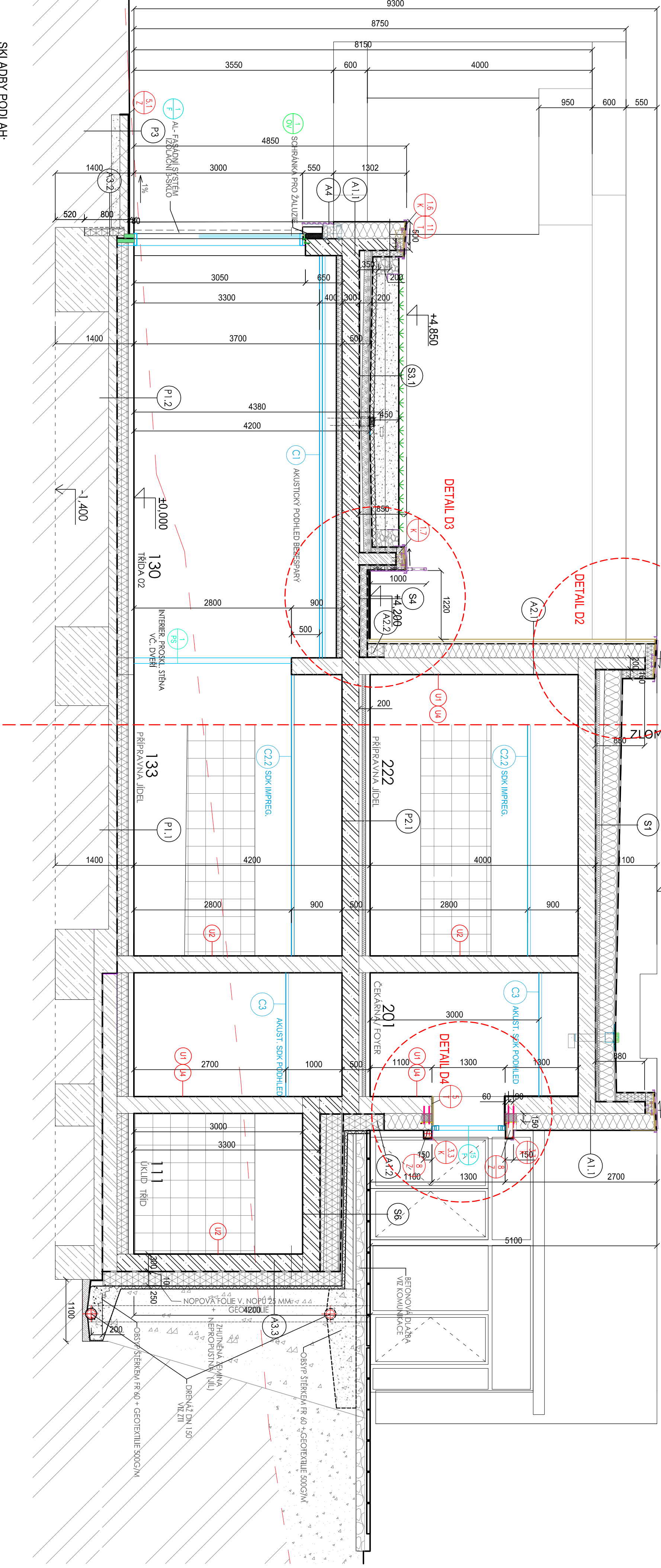


ŘEZ BB

M 1:50



SKLADBY PODLAH:

PODLAHA PŘÍŽEMÍ P1.1 TL. 300 MM

- KERAMICKÁ DLAŽBA 10 MM
- LEPÍČÍ TMEL 3MM
- V SOCIÁLKÁCH - HYDROIZOLAČNÍ NÁTĚR (NAPŘ. BAUMIT BAUMACOL PROOF)
- BETONÁ MAZANINA C20/25, 2 X KARI SÍŤ 100/100/6(ALT. BETON S ROZPTYLENÝMI VLÁKNY) TL. 87 MM / BETONOVÁ MAZANINA S TRUBKAMI PODLAHOVÉHO VYTÁPĚNÍ
- XPS, TL. 200 MM
- (ŽELEZOBETONOVÁ DESKA - VIZ KONSTRUKČNÍ ČÁST)
- HYDROIZOLACE 2X SBS MODIFIK. ASPALT. PÁS, KOMBINACE PÁSU S NOSNOU VLOŽKOU ZE SKLENÉ TKANINY 200G/M2 A POLYESTEROVÉ ROHOŽE 200G/M2 , VRCHNÍ PÁS S JEMNÝM SEPARAČNÍM POSYPEM, 10 MM/ELASTEK 40 SPECIAL MINERAL + GLASTEK 40 SPECIAL MINERAL
- ASPALTOVÝ PENETRAČNÍ NÁTĚR
- PODKLADNÍ BETON C25/30, 2 X KARI SÍŤ 150/150/8 150 MM

PODLAHA PŘÍŽEMÍ P1.2 TL. 300 MM

- PVC / VINYL 3/4 MM
- LEPIDLO
- VYROVNÁVACÍ SAMONIVELAČNÍ STĚRKA 10 MM
- BETONÁ MAZANINA S TRUBKAMI PODLAHOVÉHO VYTÁPĚNÍ TL. 87 MM
- XPS, TL. 200 MM
- (ŽELEZOBETONOVÁ DESKA - VIZ KONSTRUKČNÍ ČÁST)
- HYDROIZOLACE 2X SBS MODIFIK. ASPALT. PÁS, KOMBINACE PÁSU S NOSNOU VLOŽKOU ZE SKLENÉ TKANINY 200G/M2 A POLYESTEROVÉ ROHOŽE 200G/M2 , VRCHNÍ PÁS S JEMNÝM SEPARAČNÍM POSYPEM, 10 MM/ELASTEK 40 SPECIAL MINERAL + GLASTEK 40 SPECIAL MINERAL
- ASPALTOVÝ PENETRAČNÍ NÁTĚR
- PODKLADNÍ BETON C25/30, 2 X KARI SÍŤ 150/150/8 150 MM

PODLAHA PATRO P2.1 TL. 200 MM

- KERAMICKÁ DLAŽBA 10 MM
- LEPÍČÍ TMEL 3MM
- V SOCIÁLKÁCH - HYDROIZOLAČNÍ NÁTĚR (NAPŘ. BAUMIT BAUMACOL PROOF)
- BETONÁ MAZANINA C20/25, 2 X KARI SÍŤ 100/100/6(ALT. BETON S ROZPTYLENÝMI VLÁKNY) TL. 67 MM// BETONOVÁ MAZANINA S TRUBKAMI PODLAHOVÉHO VYTÁPĚNÍ
- SEPARAČNÍ PE-FOLIE
- MINERÁLNÍ IZOLACE PODLAHOVÁ, TL. 60 MM
- PORIMENT (PROSTOR PRO VEDENÍ ROZVODŮ) 60 MM
- ŽEL. BET STROPNÍ KČE
- PODHLED AKUSTICKÝ/SDK

PODLAHA PATRO P2.2 TL. 200 MM

- PVC / VINYL 3/4 MM
- LEPIDLO
- VYROVNÁVACÍ SAMONIVELAČNÍ STĚRKA 10 MM
- BETONÁ MAZANINA S TRUBKAMI PODLAHOVÉHO VYTÁPĚNÍ TL. 67 MM
- SEPARAČNÍ PE-FOLIE
- MINERÁLNÍ IZOLACE PODLAHOVÁ, TL. 60 MM
- PORIMENT (PROSTOR PRO VEDENÍ ROZVODŮ) 60 MM
- ŽEL. BET STROPNÍ KČE
- PODHLED AKUSTICKÝ/SDK

LEGENDA:

- ŽELEZOBETONOVÉ KONSTRUKCE
- ZDNO Z CIHELÝCH DĚROVANÝCH BLOKŮ (NAPŘ. POROTHERM)
- PŘÍČKY A PŘÍZDÍVKY Z KERAMICKÝCH PŘÍČKOVEK
- MINERÁLNÍ TEPELNÁ A HLUKOVÁ IZOLACE
- PROSTÝ BETON
- TEPELNÁ IZOLACE XPS, EPS
- TEPELNÁ IZOLACE PIR
- TEPELNÁ IZOLACE FENOLICKÁ PĚNA
- PORIMENT
- PŘÍČKY A PŘEDSTĚNY Z SDK

±0,000=243,60 m n. m. Bpv

Tato projektová dokumentace byla realizována s přispěním Středočeského kraje.

VEDENÍ PROJEKTU		MAVPHL	VYPRACOVÁNÍ		Ing.arch. KAREL MUSIL	
Ing.arch. KAREL MUSIL		Ing.arch. KAREL MUSIL	Ing.arch. KAREL MUSIL		Ing.arch. KAREL MUSIL Idč.: 723 485 085 e-mail: k.musil@seznam.cz www.karlmusil.com Idč.: 762 31 984	
INVESTOR:		Ing. DANIELA MAKOVÁ		Ing.arch. KAREL MUSIL		
Město Beroun		Husovo nám. 68		STUPEŇ:		DPS
266 01 Beroun		ICO: 00233129		09/2022		
AKCE:		Novostavba mateřské školy Beroun Máchovna		ČÁST DOKUMENTACE		D.1.1.b
k.ú. Beroun		ŘEZ B-B		OBJEKT:		
085AH		MĚŘITKO:		1:50		ČÍSLO VÝKRESU:
				01		
						07